



Het Teufelsmoor



Reistips en informatie



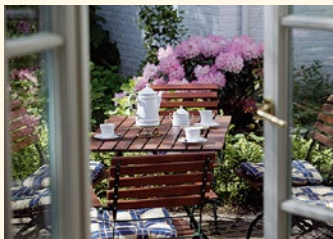
WORPSWEDE, HET TEUFELSMOOR EN DE BUCHENHOF

VAKANTIE IN HET VOETSPoor VAN DE WORPSWEDER KUNSTENAARS

Geniet van enkele fijne en rustige dagen in het ★★★★★ Hotel Buchenhof, het voormalige woonhuis van de kunstenaar Hans am Ende. Laat u door de bijzondere sfeer meevieren naar de tijd rond 1900. Bij de inrichting hebben we ernaar gestreefd alle kamers in de stijl van de eeuwwisseling vorm te geven. Niettemin zijn de kamers natuurlijk van alle moderne gemakken voorzien.



Worpswede, het 'Teufelsmoor' en de Buchenhof bieden talrijke mogelijkheden om een paar ontspannende dagen door te brengen. Wij helpen u graag om u verblijf zo aangenaam mogelijk te maken.



CAFÉ HANS AM ENDE

Geniet 's middags in Worpswede bij een lekker stuk taart en een kopje koffie of thee in de nostalgische ambiance van Café Hans am Ende van de rust en ontspanning op ons terras midden in de groene tuin.

HOTEL GARNI CAFÉ HANS AM ENDE

Ostendorfer Straße 16 · D-27726 Worpswede
telefoon +49 (0) 47 92 - 93 39-0 · fax +49 (0) 47 92 - 93 39 29
www.hotel-buchenhof.de info@hotel-buchenhof.de



Welkom in het Teufelsmoor



Een weids landschap, culturele verscheidenheid en talrijke mogelijkheden voor een actieve vrijetijdsbesteding is wat u aantreft in het Teufelsmoor. Bijzondere uitstapjes zoals een tocht met een turfschip, perfecte omstandigheden voor een fietsvakantie en een afwisselend evenementenprogramma maken een verblijf in deze regio tot een onvergetelijke beleving.

Het Teufelsmoor ligt in het noorden van Duitsland, vlakbij de Hanzestad Bremen (UNESCO-werelderfgoed). Ook is het mogelijk een dagtocht te maken naar Hamburg of naar de Noordzee met het UNESCO-wereldnatuurerfgoed Waddenzee.

Ontdek de plaatsen van het Teufelsmoor: de stad Osterholz-Scharmbeck, de gemeente Grasberg met karakteristieke veenkoloniale straten, de gemeenten Lilienthal en Ritterhude – de zuidelijke poorten naar het Teufelsmoor, de 'Samtgemeinde' (samenwerkingsverband van een aantal gemeenten) Hambergen met haar goed bewaard gebleven veengebieden, en het kunstenaarsdorp Worpswede.

Bezoek ook onze website: www.teufelsmoor.nl
Uitvoerige informatie in het Duits: www.teufelsmoor.de

We verheugen ons op uw bezoek.

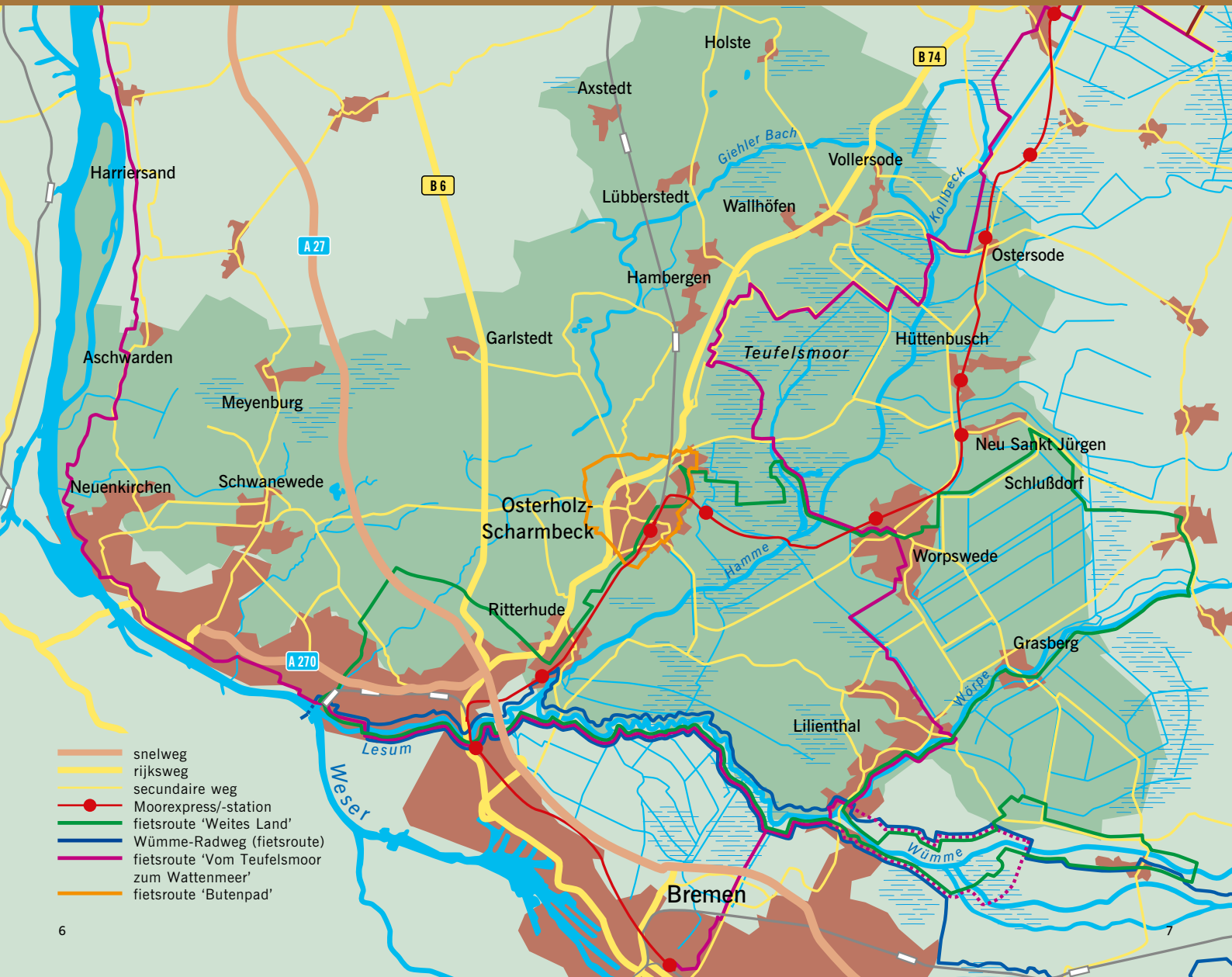


Impressies





Overzichtskaart





Vaartochten met een turfschip in het Teufelsmoor



Bent u graag op het water? Dan is een vaartocht met een **turfschip** echt wat bijzonders: vanaf het water geniet u van het Teufelsmoor en volgt u het spoor van de veenboeren die hier in de afgelopen eeuwen werkzaam waren. Over het landschap doen veel geheimzinnige verhalen de ronde. Aan boord van de zorgvuldig nagebouwde turfschepen is plaats voor 16 personen. Uw schipper vertelt onderweg graag verhalen uit vroeger tijden en hij legt uit wat de natuur hier zo bijzonder maakt.



Turfschepen waren tussen het midden van de 18e eeuw (toen de ontginningen begonnen) en het begin van 20e eeuw de enige vervoersmiddelen in het Teufelsmoor. De veenboeren deden er soms meerdere dagen over om Bremen en de Unterweser te bereiken, waar de turf als brandstof werd

verkocht. Het waren vooral de 9,6 meter lange schepen, de zogenaamde 'Halb-Hunt-Kähne' (een 'Hunt' was een inhoudsmaat vergelijkbaar met 50 turfmanden) die op de

rivieren en vaarten te zien waren. De zwarte eikenhouten schepen met hun bruine zeilen horen tot op de dag van vandaag bij het landschap. Uiteraard kunt u een tocht met een turfschip ook combineren met andere leuke belevenissen, bijvoorbeeld een museumbezoek, rondleiding, wandeling of rit per koets.

De turfschepen varen van mei tot en met oktober. U kunt een hele boot afhuren of meegaan met een van de reguliere vaartochten (vanaf € 7,50 per persoon).

Bovendien zijn er speciale vaartochten, zoals barbecue-, lampion- en zonsopkomsttochten. Eén keer per jaar vindt de HammeNacht plaats, de turfschipnacht bij maanlicht. Dan varen ca. 20 turfschepen vanaf de late middag tot aan middernacht. Bij de diverse aanlegplaatsen kan lekker worden gegeten en wordt een gezellig amusementsprogramma aangeboden. Zodra het begint te schemeren, zorgen honderden lampions voor een heel bijzondere sfeer, zowel op het water als op het land. **Eerstvolgende HammeNacht: 16 augustus 2014!**

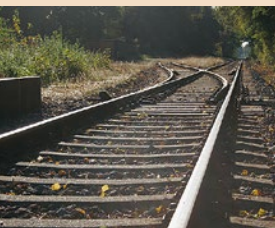


Een overzicht van alle aanbieders van turfschip-tochten vindt u in de flyer 'Torfkahnfahrten im Teufelsmoor' (alleen in het Duits verkrijgbaar) of op www.torfkahn-teufelsmoor.de.

Reizen met de Moorexpress



De 'Moorexpress' (de trein door het veengebied) betekende een eeuw geleden een grote verandering van de vervoersmogelijkheden door het geheimzinnige Teufelsmoor. Ten eerste konden de bewoners voortaan met droge voeten door het gebied. De aanduiding 'Express' klinkt tegenwoordig wat overdreven, want op het traject van de Moorexpress gaat het er vooral gemoedelijk aan toe.



U boemelt comfortabel met zijn allen door het Teufelsmoor en geniet van de wisselende uitzichten langs het mooiste spoortraject van de streek. Er zijn talrijke haltes op de route, waar het loont om uit te stappen en de plaatsen en hun bezienswaardigheden te ontdekken. Bovendien beschikt de

Moorexpress over een fietsenwagon met plaats voor 25 fietsen. Zo kunt u zich met de fiets direct naar de mooiste bestemmingen van de regio laten brengen!

De Moorexpress rijdt in de weekenden en op feestdagen van mei tot en met oktober tussen Bremen en Stade. Tickets kosten naar gelang de af te leggen afstand tussen € 3,50 en € 14,50 per persoon. Op zaterdag worden ook gecombineerde tochten met turf-schip en Moorexpress aangeboden (vanaf € 13,00). Van november tot en met april vinden speciale ritten plaats, bijvoorbeeld naar de kerstmarkt in Stade of Worpswede.



Meer informatie en de dienstregeling vindt u in de Duitstalige brochure over de Moorexpress en op www.moorexpress.de.

Een paradijs voor fietsers



Het landschap van het Teufelsmoor leent zich uitstekend voor fietstochten. De goed bewegwijzerde fietsroutes voor dagtochten en meerdaagse tochten – in totaal meer dan 500 km – zijn heel afwisselend. De routes in het Teufelsmoor zijn helemaal vlak en daarom ook geschikt voor minder geoefende fietsers. Langs de routes kunt u pauzeren in de zogenaamde ‘Melkhüs’ met heerlijke zuivelproducten, in boerderijcafés met taart en gebak en talrijke hotelletjes en restaurants.

U kunt gewoon de algemene bewegwijzering van plaats naar plaats volgen of kiezen voor een van de vele bewegwijzerde thematische fietsroutes. Informatie hierover vindt u op www.teufelsmoor.nl en www.radfahren-teufelsmoor.de. Voor meerdaagse tochten zijn de volgende fietsroutes aan te bevelen:

fietsroute ‘Weites Land’

(ca. 140 km, www.weites-land.info)

fietsroute ‘Vom Teufelsmoor zum Wattenmeer’

(ca. 450 km, www.teufelsmoor-wattenmeer.de)

‘Wümme-Radweg’

(ca. 300 km, www.wuemme-radweg.de)

‘Grüner Ring Region Bremen – Marsch, Moor, Geest’

(ca. 220 km, www.gruener-ring-region-bremen.de)

Een fietstocht door het Teufelsmoor laat zich ook prima combineren met een rit met de Moorexpress (zie pagina 10).

Een paradijs voor fietsers



Fietsroute 'Weites Land' (ca. 140 km)

Deze fietsroute door het cultuurlandschap Teufelsmoor is een rondtour met een lengte van ca. 140 km. Plaatsen aan de route zijn Bremen, Worpswede, Osterholz-Scharmbeck en Vegesack. Het routeverloop is grotendeels autovrij en kent geen noemenswaardige hellingen. Het 'Weite Land' is een landschap gekenmerkt door waterlopen, veelal beschermde natte gebieden en overstromingsgebieden, idyllische veendorpen en een buitengewone cultuur- en landschapsgeschiedenis. Wat de route zo aantrekkelijk maakt is de mogelijkheid ongestoord te genieten van het landschap én van inspirerende kunst en cultuur. In het 'Weite Land' zijn de afstanden tussen de natuur van het weidelandschap en de musea en tentoonstellingen van de kunstenaarsdorpen Worpswede en Fischerhude niet groot. De lus door het lichtglooiende geestlandschap van de 'Bremer Schweiz' en door Bremen-Vegesack met zijn maritieme sfeer maakt de route echt onderscheidend.

Fietsroute 'Vom Teufelsmoor zum Wattenmeer' (ca. 450 km)

De fietsroute 'Vom Teufelsmoor zum Wattenmeer' (Van Teufelsmoor naar Waddenzee) leent zich uitstekend voor meerdaagse tochten. De route verbindt de historische steden van zeevaart en Hanze met het UNESCO-wereldnatuurerfgoed Waddenzee.



De grotendeels vlakke wegen en paden met een totale lengte van ongeveer 450 km zijn ook voor de minder geïnteresseerde fietser geschikt. Onderweg valt er van alles te be-



leven: fiets door de weidse uiterwaarden langs de rivieren Hamme en Oste. Ontdek het unieke natuur- en cultuurlandschap tussen Elbe en Weser met zijn veengebieden, rivierbeemden, vruchtbare marsgronden en beboste, hoger gelegen geeststruggen. Volg de route tot in de maritieme regio van Noord-Duitsland en beleef de Waddenzee met zijn schorren en unieke vogelwereld.

De route is te combineren met de langeafstandsfietsroutes Hamburg – Bremen, Weites Land, Elbe-Radweg, Weser-Radweg en de Brückenradweg.

GPS & geocoaching



Behalve met een gebruikelijke fietskaart, kunt u het Teufelsmoor ook ontdekken met **GPS-satellietondersteuning!** De fietsrondrit 'Weites Land' en meer dan 30 andere fietsroutes kunt u volgen met GPS-navigatie. Het GPS-apparaat, ongeveer zo groot als een mobiele telefoon, wordt bevestigd aan het fietsstuur. Een vlugge blik op de display is voldoende om vlot en met een zeker gevoel de juiste weg te vinden. Wie zelf een GPS-apparaat bezit, kan de fietstochten kosteloos als GPX-bestanden downloaden op www.teufelsmoor.de.



Bovendien kunnen de gehuurde GPS-apparaten ook worden gebruikt voor geocoaching: het opsporen van verborgen schatten met behulp van GPS.

Bij de toeristische informatiebureaus kunnen GPS-apparaten met aanbevolen fietstochten voor € 7,50 per dag worden gehuurd.

Kanoën en roeien



Wie graag zelf peddelt of roeit, kan een ontdekkingstocht maken met een **kano, kajak of roeiboort**.

Het oude netwerk van waterwegen in het Teufelsmoor is grotendeels bewaard gebleven. De rivieren Hamme en Wümme alsmede een groot aantal kleine idyllische sloten en kanalen zijn ideaal om de prachtige natuur vanaf het water te verkennen en talrijke onvergetelijke indrukken van het landschap op te doen. De Hamme stroomt heel kalm en is daarom ook voor beginners zeer geschikt. De Wümme kent getijverschillen.



Ontdek plekken die alleen over het water bereikbaar zijn en beleef in stilte de fascinerende schoonheid van beschermde natuurgebieden. Voor een rustpauze zijn er idyllische restaurants vlakbij de oever.

Een gratis vaarroutekaart (alleen in het Duits verkrijgbaar) met een overzicht van kano-verhuurstations is verkrijgbaar bij de toeristische informatiebureaus in de regio en op www.wasserwandern-teufelsmoor.de. Respecteer a.u.b. de regels voor varen in de natuur.



Het kunstenaarsdorp Worswede



‘Worswede, Worswede, Worswede ... het is een wonderland’, schreef de schilderes Paula Modersohn-Becker in 1897 enthousiast in haar dagboek. De dichter Rainer Maria Rilke jubelde van een ‘omvangrijke, veranderlijke hemel waarvoor woorden tekortschieten’.

Sinds vanaf 1884 Fritz Mackensen en zijn kunstenaarsvrienden hier gingen wonen, zijn veel kunstenaars hen gevolgd. In Worswede zorgen kunst, cultuur, architectuur en landschap samen voor een unieke sfeer, die kunstenaars en kunstminnaars weet te betoveren.



Worswede heeft een cultureel aanbod dat men doorgaans alleen van grote steden kent. Tentoonstellingen van de vroegere kunstenaars uit Worswede alsmede internationale hedendaagse kunst kan men bewonderen in musea, galeries en ateliers

of op ongewone plekken in de openbare ruimte, omgeven door tuinen, bosjes en velden. In Worswede sluiten een wandeling over de Weyerberg en een bezoek aan een museum of een vernissage bij elkaar aan, wat de bijzondere sfeer van het dorp bepaalt. Bovendien valt hier op elke meter wel iets te beleven.

Laat u betoveren door de charme en sfeer van Worswede. www.worswede.de





Fritz Overbeck, *In den Wiesen*, 1904

Grote zomertentoonstelling van de Worpsweder musea 11 mei t/m 14 september 2014

In 2014 viert het beroemde kunstenaarsdorp Worpswede zijn 125-jarig bestaan. In 1889 vestigden zich de eerste schilders in het tot dan toe onbekende veendorp nabij de hanzestad Bremen. Met hun kunst maakten ze van Worpswede binnen een paar jaar de bekendste kunstenaarskolonie van Duitsland, met grote aantrekkingskracht op kunstenaars en zinzoekeurs. Na de schilders van het eerste uur volgden er nog vele generaties kunstenaars. Worpswede is ook tegenwoordig nog een levendig kunstenaarsdorp met een veelzijdige kunstscene en een internationale uitstraling.

Centraal in het jubileumprogramma van Worpswede staat de gezamenlijke grote zomertentoonstelling van de vier belangrijkste Worpsweder musea van 11 mei t/m 14 september 2014. **'Mythos und Moderne – 125 Jahre**

Künstlerkolonie Worpswede' vertelt over de spannende geschiedenis van het kunstenaarsdorp tegen de achtergrond van de Europese (kunst)geschiedenis.



Paula Modersohn-Becker, *Mutter mit Kind auf dem Arm*, 1907

Meer dan 200 topstukken, talrijke archiefstukken en begeleidende informatie belichten de hoogte- en dieptepunten, ideaal en werkelijkheid, succes en falen, crises en doorstarts, die de roerige geschiedenis van het kunstenaarsdorp hebben bepaald. 'Mythisch' en 'modern' fungeren daarbij als twee polen in de ontwikkeling van het dorp en zijn kunstenaars vanaf het begin in 1889 tot vandaag de dag.

De tentoonstelling in **Haus im Schluh** is gewijd aan richtinggevende werken van de oprichters van de kolonie rond 1900 en hun voorgangers uit Barbizon en andere oude meesters. Een overzicht van de werken van Paula Modersohn-Becker en de eerste schilders in Worpswede is te zien in de tentoonstelling 'Verkannte Moderne' (Miskende moderne kunst) in de **Barkenhoff**. In de tentoonstelling in de **Große Kunstschau** staat het grote crisisjaar 1918 centraal. Aan de hand van de artistieke ontwikkeling en de levensloop van Fritz Mackensen, Heinrich Vogeler en Bernard Hoetger wordt het effect van de Eerste Wereldoorlog op de Worpsweder kunstenaars belicht. De artistieke doorstart en de tweede bloeiperiode van de kunstenaarskolonie na 1945 komen aan bod in de tentoonstelling in de **Worpsweder Kunsthalle**.

Meer informatie over het jubileumprogramma vindt u vanaf maart 2014 op www.worpswede-2014.de



Overnachten in het Teufelsmoor



Een selectie van accommodaties vindt u op pagina 23.
Meer accommodaties op www.teufelsmoor.de.



Voor boeking van een accommodatie kunt u zich direct wenden tot de desbetreffende adressen of de
'Tourist Information voor Worpswede en het Teufelsmoor'
Bergstraße 13 · 27726 Worpswede
telefoon: +49 (0) 47 92 - 93 58 20
info@worpswede.de

Camping

Bent u graag flexibel tijdens uw vakantie en wilt u uw dagindeling zoveel mogelijk zelf bepalen? Dan is een kampeervakantie in het Teufelsmoor echt iets voor u. Er zijn talrijke campings en camperplaatsen.

Informatie vindt u in onze flyer 'Camperplaatsen en campings' (Wohnmobil und Camping), die ook in het Nederlands verkrijgbaar is.



Advertenties

Hotel Buchenhof GmbH

★★★★



hotel garni

Ostendorfer Straße 16 · 27726 Worpswede
telefoon: +49 (0) 47 92 - 93 390
fax: +49 (0) 47 92 - 93 39 29
info@hotel-buchenhof.de
www.hotel-buchenhof.de

Hotel Tivoli GmbH & Co. KG

★★★



hotel

Beckstraße 2 · 27711 Osterholz-Scharmbeck
telefoon: +49 (0) 47 91 - 80 50
fax: +49 (0) 47 91 - 80 560
info@hotel-tivoli.de
www.hotel-tivoli.de

Hus in Hudel



vakantiehuis

Familie Wellbrock
Zur kleinen Reihe 11
27711 Osterholz-Scharmbeck
telefoon: +49 (0) 47 93 - 23 14
fax: +49 (0) 47 93 - 95 78 800

Hotel Schomacker

★★★

hotel

Heidberger Straße 27 · 28865 Lilienthal
telefoon: +49 (0) 42 98 - 93 740 · fax: +49 (0) 42 98 - 42 91
www.hotelschomacker.de

Hotel Restaurant Jägerstuben

hotel

Struckbergstraße 23 · 27721 Ritterhude
telefoon: +49 (0) 42 92 - 561
info@jaegerstuben-ritterhude.de · www.jaegerstuben-ritterhude.de

B&B Föhrenhof Worpswede

pension

Hinterm Berg 20 · 27726 Worpswede
telefoon: +49 (0) 47 92 - 95 45 30
info@foehrenhof-worpswede.de · www.foehrenhof-worpswede.de

Ferienwohnung „Kuddie“

vakantiehuis

Neu-Ottersteiner Straße 9 · 28879 Grasberg
telefoon: +49 (0) 171 - 28 10 082
polsterriedel@gmx.de · www.ferienwohnung.riedel-raumausstattung.de

Zo komt u er



Colofon/Uitgever:

Touristikagentur Teufelsmoor-Worpswede-
Unterweser e.V.

Osterholzer Straße 23

D-27711 Osterholz-Scharmbeck

info@teufelsmoor.de

www.teufelsmoor.de, www.teufelsmoor.nl

Fotoverantwoording:

Carl Eeg (1898): p. 20; Fritz Dressler: p. 18;
EVB: p. 11; Matthias Jäger: p. 8; Torsten
Klose: p. 10/11; Rüdiger Lubricht: p. 9, 17;
Berit Müller: p. 20; Andreas Priner: p. 18/19,
21; Anja Steffen: p. 8, 9; Andreas Wilhelm:
p. 4, 21, 22 (2)

Vormgeving: studio 37, Worpswede

Vertaling: NLConnection, Bremen